

REBO intelligenter
Routerreboot
Routerreboot

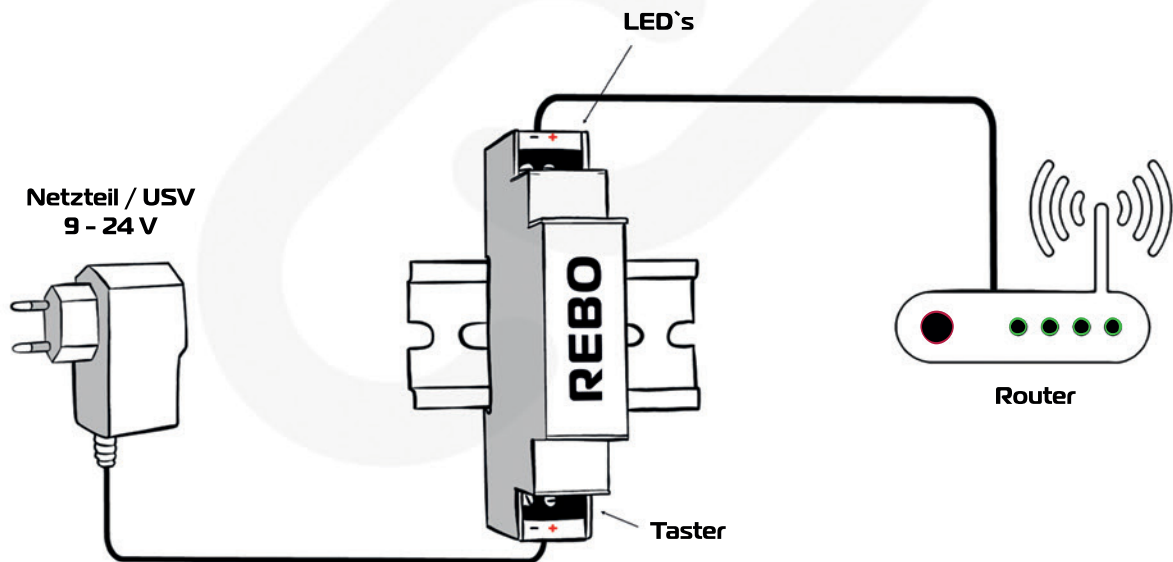
Keep Connected



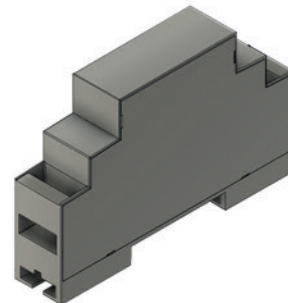
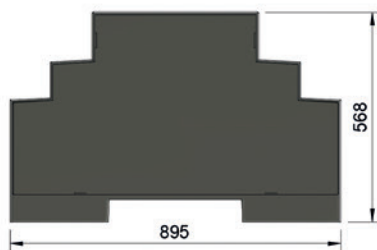
- beständige Datenverbindung durch smarte Ausfallerkennung
- universell einsetzbar für alle gängigen Daten-Router
- 100% DSGVO konform
- unkomplizierte Installation
- zum Patent angemeldet

Funktionsweise des REBO

Durch ungünstige Ereignisse kann bei Routern ein „Absturz“ auftreten – auch als „Einfrieren“ oder „Freeze“ bekannt. In diesem Fall ist die über den Router aufgebaute Internetverbindung dauerhaft unterbrochen. Um in einem solchen Fall die Internetverbindung wiederherstellen zu können, hilft oftmals nur ein Neustart des Routers. Hier unterstützt der REBO, welcher dank permanenter Überwachung des Routers einen „Absturz“ automatisch erkennt und in diesem Fall einen Neustart des Routers auslöst.



- Spannungsversorgung 9 – 24 VDC, durch vorhandenes Routernetzteil
- Eigenverbrauch: 0.12 - 0.35 W
- Hutschienenmontage TS-35 / 7.5 und 15
- Strombelastbarkeit: 4.2 A
- Anschlussklemmen für AWG 22 - 12
- Signalisierungs-LEDs
- Geringer Platzbedarf, 1 TE



keeconn GmbH
Am Golfplatz 2
14979 Großbeeren
Telefon: +49 (0)33701 378 613
E-Mail: info@keeconn.com



REBO - ROUTERREBOOT v.1.2